



MASSEY FERGUSON

BAUREIHE MF TH

100–135 PS

HUBKRAFT: 3.000–4.300 kg

HUBHÖHE: 5,90–7,50 m

EINE NEUE ÄRA

PRAKTISCHER UND
ZUVERLÄSSIGER
TELESKOPLADER



MF TH – EINE NEUE ÄRA

PRAKTISCHER UND ZUVERLÄSSIGER TELESKOPLADER

Wer heute einen MF-Teleskoplader kauft, tut dies mit dem Wissen, dass dieser den neuesten Betriebsstandards gerecht wird. Die besten Technologien von heute, kombiniert mit Komfort, Bedienerfreundlichkeit, Ergonomie und Qualität – tagein, tagaus.

In diesem Teleskoplader steckt unsere gesamte Landwirtschaftskompetenz. Wir kennen die Anforderungen landwirtschaftlicher Ladearbeiten und bieten einen speziell dafür zugeschnittenen Teleskoplader an, gestützt von einem exklusiven Händlernetz aus Spezialisten für die Landwirtschaft. So gelingen auch die anspruchsvollsten Einsätze.

MAXIMALE EINSATZBEREITSCHAFT

EINE NEUE ÄRA VON SERVICE
& KUNDENUNTERSTÜTZUNG

32

10 IHR KOMFORTABLER ARBEITSPLATZ DIE FAHRERKABINE

28 INTELLIGENTE UND KRAFTVOLLE HYDRAULIK

08 2 SEMI- KOMPAKTMODELLE

IHR KONTROLLZENTRUM

18

Ganz neue Höhenflüge	4
Ihr MF TH auf einen Blick	6
MF TH.6030 und MF TH.7030	8
Die Kabine – Komfort und Sicherheit	10
Kleine Details machen einen großen Unterschied	13
Wie für Sie gemacht – Ausstattungspakete	16
MF TH 7-Zoll-Anzeige – Ihr Kontrollzentrum	18
Optimale Leistung – der Motor	20
Hydrostatisches Getriebe	22
Maximale Produktivität, Agilität und Wendigkeit	26
Intelligente und kraftvolle Hydraulik	28
Maximale Einsatzbereitschaft	32
MF Services	34
Ihr ganz persönlicher MF TH – Tabelle mit technischen Daten	36

ENTWICKELT UND KONSTRUIERT VON PRAKTIKERN FÜR PRAKTIKER

Unsere neuen Teleskoplader sind speziell für den harten Arbeitseinsatz konzipiert. Wo auch immer Sie eine schnelle, kompakte Lösung für viele Anwendungen benötigen, verfügt die Baureihe MF TH über das notwendige Leistungsvermögen.

Silage und Mist transportieren, Ballen und Düngesäcke heben, Futtermittel verteilen und Ställe reinigen. Leistungsstarke, präzise Hydrauliksysteme bieten präzise Bedienung bei schweren Hubarbeiten.

Das Arbeiten in engen Gebäuden ist häufig eine echte Herausforderung. Die Teleskoplader der Baureihe MF TH sind mit ihren vier Lenkmodi äußerst wendig. Zudem stehen Ihnen optional auch die KOMPAKT Modelle MF TH.6030 und MF TH.7030 zur Verfügung. Holen Sie sich die Flexibilität, die Sie brauchen – einschließlich perfekter Rundumsicht und präzisem Handling.

Minimaler Wartungsaufwand bedeutet geringe Stillstandszeiten!

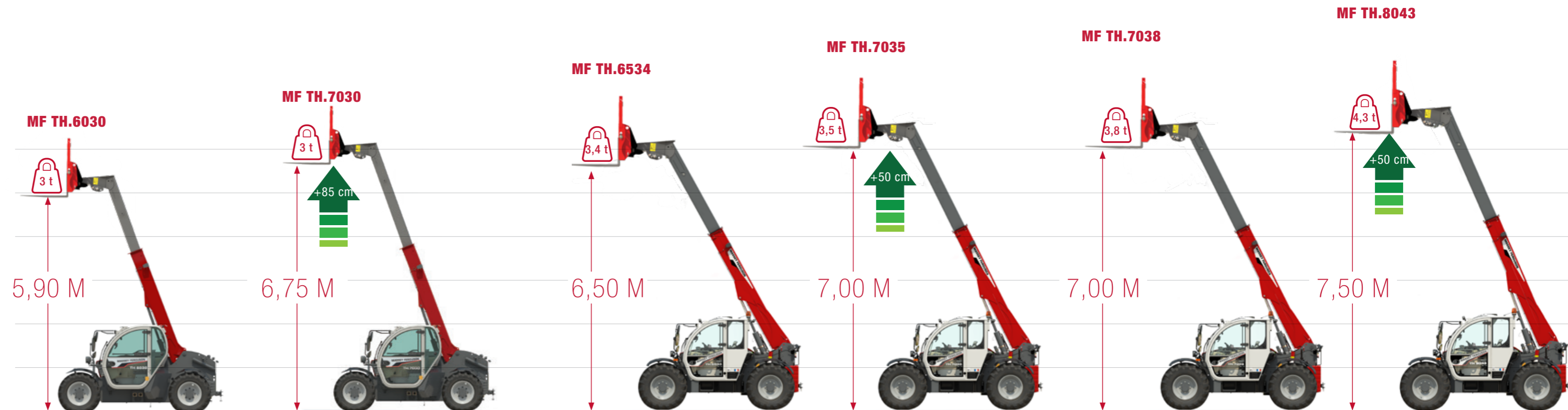
LEISTUNGSSTARKE HELFER FÜR IHREN BETRIEB!

GANZ NEUE HÖHENFLÜGE!

MIT DIESEN MABEN
ERLEDIGEN SIE
JEDEN JOB

Die neue Baureihe MF TH erledigt alle Aufgaben nicht nur mühelos und effizient, sie bietet Ihnen auch bequemen Zugang und die hohe Wendigkeit, die Sie benötigen. Mit dieser neuen Modellreihe erhalten Sie außerdem mehr Hubhöhe, eine größere Reichweite und die Möglichkeit, schwere Lasten zu heben. Mit dem richtigen Anbaugerät erreicht die Baureihe MF TH höchste Leistungen bei einer Vielzahl von Arbeitseinsätzen rund um Ihren Betrieb.

BAUREIHE MF TH. IHR TELESKOPLADER



KOMPAKT MODELLE

2,1 x 2,1 m – die semi-kompakte Ausführung bietet leichten Zugang auch bei begrenzten Platzverhältnissen, 100 PS für ein optimales Leistungsgewicht sowie 100 l/min für einfaches und präzises Arbeiten.



STANDARD MODELLE

Mehr Motorleistung und höhere Ölmenge für anspruchsvollste Anwendungen, die Wendigkeit und Transportarbeiten erfordern, 100/135 PS und eine Öldurchflussrate von 100/190 l/min für schnellere Arbeitszyklen in Kombination mit einer Kabine, die ultimativen Komfort, hohe Ergonomie und hervorragende Übersicht bietet.



IHR MF TH AUF EINEN BLICK

GANZ NEUE MAßSTÄBE!

Revolutionäre Effizienz, Produktivität und Leistungsfähigkeit, gepaart mit bester Übersicht und Ergonomie, erstklassigem Komfort, exzellenten Zykluszeiten und hoher Benutzerfreundlichkeit – der MF TH wurde rundum überarbeitet. Kein bloßes Upgrade, sondern bahnbrechende Innovationen.

IHNEN STEHEN SECHS MODELLE ZUR AUSWAHL – SO FINDEN SIE GARANTIERT DIE PERFEKTE MASCHINE FÜR IHREN BETRIEB.

MODELLE	MF TH.6030	MF TH.7030	MF TH.6534	MF TH.7035	MF TH.7038	MF TH.8043
MAX. HUBHÖHE	5,90 m	6,75 m	6,50 m	7,00 m		7,50 m
MAX. HUBKRAFT	3.000 kg		3.400 kg	3.500 kg	3.800 kg	4.300 kg
ÖLFLUSS	100 l/min		190 l/min	100 l/min	190 l/min	
MAXIMALLEISTUNG	100 PS		135 PS	100 PS	135 PS	
GETRIEBE	Hydrostatisch					

► **Hydraulische Schnellkupplungen** für einen schnellen, effizienten und einfachen Gerätewechsel; Teleskoparm mit elektrischen Leitungen für die 4. und 5. elektrische Funktion (optional) – siehe S. 29

► **Eine komplette Auswahl an Anbaugeräten** für alle erdenklichen Arbeiten – siehe S. 30

► **Neue kraftvolle und sparsame Motoren** Jetzt mit bis zu 135 PS für mehr Produktivität und Leistung in einer ruhigen Fahrerumgebung. Einfacher Zugang für routinemäßige Wartungsarbeiten und eine optionale automatische Lüfterumkehr für mehr Komfort, höhere Zuverlässigkeit und Langlebigkeit – siehe S. 20

► **Das hydrostatische 4-Gang-Getriebe (2 x mechanisch und 2 x hydraulisch)** bietet Komfort, hohe Präzision, einfache Bedienung sowie sanftes und herausragend präzises Fahren (die Modelle MF TH.6030 und MF TH.7030 sind nur mit einem 2-Gang-Getriebe ausgerüstet) – siehe S. 22

► **Automatische Feststellbremse** für mehr Sicherheit und erhöhte Produktivität

► **Effiziente automatische Schwingungstilgung und Endlagendämpfung**

Eine Schwingungstilgung ist optional für alle Modelle erhältlich – für maximalen Komfort beim Transport. Die Endlagendämpfung ist serienmäßig für alle Modelle; sie bietet dem Fahrer mehr Komfort, da der Teleskoparm mit reduzierter Geschwindigkeit besonders sanft und kontrolliert eingefahren werden kann

► **Intelligente und kraftvolle Hydraulik**

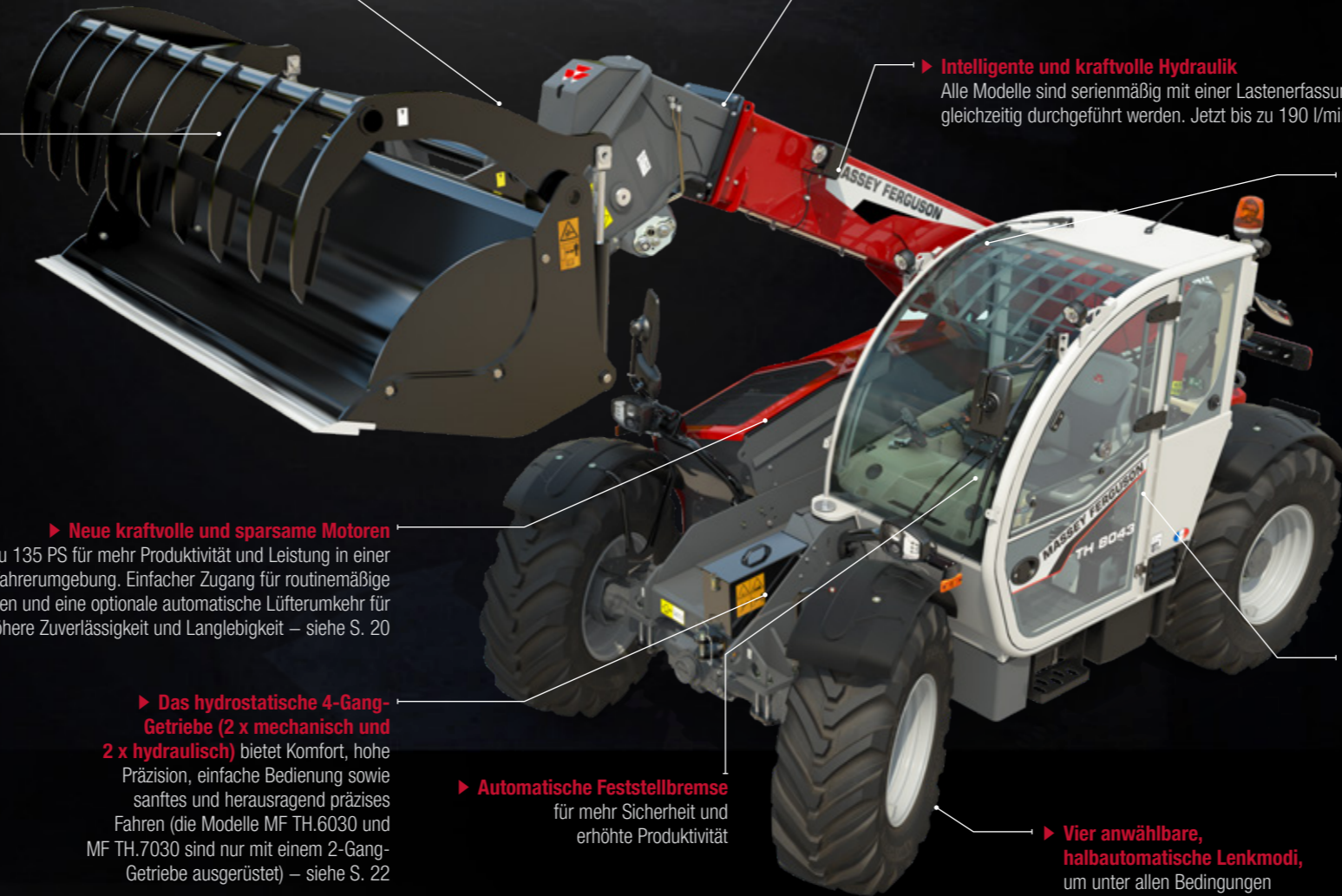
Alle Modelle sind serienmäßig mit einer Lastenerfassung ausgestattet. Mehrere Funktionen können gleichzeitig durchgeführt werden. Jetzt bis zu 190 l/min Ölfluss dank CCLS-Technologie – siehe S. 28

► **Unschlagbare Hubkraft** durch einen besonders stabilen Teleskoparm – bis zu 7,50 m Höhe und 4.300 kg

► **Unschlagbarer Komfort, hohe Ergonomie und beste Rundumsicht**

Die Kabine der Baureihe MF TH bietet höchsten Komfort, präzise Bedienung und maximale Rundumsicht, dank der gewölbten Kabinenform der Modelle MF TH.6534, MF TH.7035, MF TH.7038 und MF TH.8043 sowie dem neuen, niedrigen Motorhaubendesign. Sie können jetzt zwischen 3 neuen Ausstattungspaketen wählen – siehe S. 10

► **Vier anwählbare, halbautomatische Lenkmodi**, um unter allen Bedingungen eine optimale Wendigkeit zu gewährleisten – siehe S. 27



VIRTUELLE REALITÄT



DIE VERBINDUNG VOM SMARTPHONE ZUM MF TH



◀ **SCHRITT 1**
Verwenden Sie eine QR-Code Reader App. Einfach kostenlos bei iTunes oder im Android Play Store herunterladen.



◀ **SCHRITT 2**
Öffnen Sie die App, scannen Sie den QR-Code ...



◀ **SCHRITT 3**
... und steigen Sie in Ihren Massey Ferguson Teleskoplader ein.

Bewegen Sie Ihr Smartphone in alle Richtungen oder tippen Sie auf den gewünschten Bereich, um den Traktor in 2D zu erleben.



◀ **SCHRITT 4**
Für das komplette 3D VR-Erlebnis tippen Sie auf das entsprechende Icon und setzen Sie eine VR-Brille auf.

MF TH.6030 & MF TH.7030 – KOMPAKTE GRÖÖE, HERVORRAGENDE WENDIGKEIT

SOLLTEN SIE AUF DER SUCHE NACH EINER KOMPAKTEN MASCHINE SEIN, DIE TROTZDEM INTENSIVSTE ARBEITEN MEISTERN KANN, DANN SIND DIE MODELLE MF TH.6030 UND MF TH.7030 DIE IDEALE WAHL.

Ihr semi-kompaktes Design, die beiden verschiedenen Kabinenpositionen und die ausgezeichnete Wendigkeit bieten eine unerreichte Leistungsfähigkeit in beengten Platzverhältnissen, wie in kleinen Scheunen und Ställen.

Diese Teleskoplader verfügen über eine massive Hubkraft und sind gleichzeitig kompakter als ihre größeren Kontrahenten.



Bis zu 3t Hubkraft



2,82m



5,90m oder 6,75m Höhe



2,10m oder 2,25m



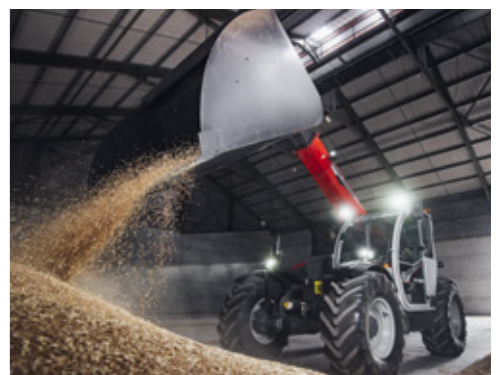
Für ein noch sanfteres Einfahren des Auslegers verfügen die MF-TH-Modelle über eine Endlagendämpfung.



Ihre hervorragende Wendigkeit gewährleistet mühelose Arbeitstage mit höchster Produktivität. Die geräumige Kabine und der ausgezeichnete Kabinenkomfort mit proportionaler Joystick-Steuerung ermöglichen eine einfache Bedienung.



Zwei verschiedene Kabinenpositionen bieten höchste Flexibilität – so ist eine niedrige Position für Ladearbeiten in sehr niedrigen Gebäuden möglich. Perfekt für das Arbeiten bei begrenzten Platzverhältnissen. Durch das kompakte Design erreichen diese Modelle auch engste Bereiche, ohne dass Rundumsicht und Wendigkeit verloren gehen.





**KOMFORT UND
SICHERHEIT**

DIE KABINE EINE NEUE ÄRA HINSICHTLICH KOMFORT, ÜBERSICHT UND BEDIENELEMENTE

Seit den Anfängen des modernen Traktordesigns ist die Massey Ferguson Kabine für ihre Vorzüge bekannt. Die exzellente Arbeitsumgebung besteht aus einer geräumigen Kabine mit einer ausgezeichneten Rundumsicht und reduziertem Geräuschniveau. Die Bedien- und Anzeigeelemente in der Kabine sind besonders benutzerfreundlich angeordnet und erleichtern die Arbeit mit Anbaugeräten. Denn wir wissen, dass ein entspannter Fahrer ein Fahrer ist, der für sein Unternehmen mehr Leistung bringt.



2 m³



SICHT
4,60 m² GLASFLÄCHE

für ein hohes Maß an Sicherheit, Bedienerfreundlichkeit und Kontrolle bei allen anfallenden Arbeiten



71 dB

führen zu weniger Stress und Müdigkeitserscheinungen



KOMFORT UND SICHERHEIT



5 Zoll Standard-Instrumententafel

Spiegel & Lichtsteuerung

Antriebssteuerung

Multifunktions-Joystick

Elektrohydraulische Bedienung

Handgas

PowerControl-Hebel

ZUWEILEN WIRKEN SICH KLEINE DETAILS SEHR STARK AUF IHRE ARBEITSLEISTUNG AUS.

Die **NEUE OPTIONALE 7-ZOLL-ANZEIGE**. Das einfach abzulesende digitale Armaturenbrett des MF TH kann individuell angepasst werden und verfügt über ein 7 Zoll großes Touchscreen-Terminal.



Die **5-ZOLL-STANDARD-ARMATURENBRETT**



LEICHTER UND BEQUEMER ZUGANG. Große breite Türen, Stufen, Handläufe und eine schwenkbare Lenksäule bieten bestmöglichen Zugang in die Kabine.



Jederzeit sicher unterwegs und alle Informationen zur Standsicherheit Ihres MF TH stets im Blick.



IMMER VERNETZT – eine verstellbare Smartphone- und Tablet-Halterung ist optional von AGCO Parts erhältlich.



BLUETOOTH RDS/MP3 RADIO mit optionalem Touchscreen-Terminal, Freisprecheinrichtung und in die Armlehne integriertem Bedienschalter.



Die optionalen Straßen- und Arbeitsscheinwerfer mit **LED LEUCHTEN** bieten bessere Sicht bei allen Lichtbedingungen.

Serienmäßig vollständig einziehbare **SONNENBLENDE**. Die Sonnenblende kann in zwei Positionen genutzt werden: Nur über dem Dach zum Schutz vor der Sonne bei unverändert exzellenter Übersicht oder über dem Dach und dem oberen Scheibenbereich für zusätzlichen Sonnenschutz.



NEUE SCHEIBENWISCHER decken eine um 30% größere Fläche ab. Es sind zahlreiche Varianten erhältlich, von seitlichen Scheibenwischern bis zu Dach-Scheibenwischern.



RECHTER SPIEGEL: Die neue Position des Spiegels – vor dem Fahrer – reduziert die Gesamtbreite der Maschine und ermöglicht dadurch leichteres Navigieren auch in engen Bereichen. Dies gewährleistet beste Sicht bei Transportarbeiten und reduziert blinde Flecken. Verfügbare Funktionen: elektrisch beheizbare und elektronisch einstellbare Spiegel.



STAURAUUM Verschiedene Ablagebereiche.



UND JETZT: NEHMEN SIE PLATZ UND GENIEßEN SIE IHREN KOMFORTABLEN ARBEITSTAG

Massey Ferguson bietet Ihnen je nach Modell und ausgewählten Optionen einen herausragenden Sitz mit fantastischem Komfort.



KLIMAAUTOMATIK mit bequem erreichbaren Bedienelementen auf der Konsole.



In der optionalen Kühlbox können Sie Speisen und Getränke kühl lagern.



VERSION „ESSENTIAL“ mit mechanischer Federung – erhältlich für die Modelle MF TH.6030 und MF TH.7030.

VERSION „EFFICIENT“ Standard-Luftfederung – optional erhältlich für die Modelle MF TH.6030 und MF TH.7030, serienmäßig bei allen anderen Modellen.

VERSION „EXCLUSIVE“ Hochwertige Luftfederung – Längsfederung, Heizung, dynamisches Dämpfungssystem – optional erhältlich für die Modelle MF TH.6534, MF TH.7035, MF TH.7038 & MF TH.8043.

WIE FÜR SIE GEMACHT



Die Baureihe MF TH bietet serienmäßig eine Topausstattung und nützliche optionale Zusatzpakete, die Ihnen dabei helfen, alle Arbeiten bequemer und effizienter zu erledigen, bei hohem Komfort und in einer ergonomischen Umgebung.

Dank der verschiedenen Kabinen-Optionen und Ausstattungspakete erwartet Sie ein großes Angebot an Funktionen und Bedienelementen, mit denen Sie Ihren MF TH ganz an die Anforderungen Ihres landwirtschaftlichen Betriebs anpassen können.

VERSION „ESSENTIAL“

ALLES, WAS SIE FÜR IHRE ARBEIT BENÖTIGEN



Es handelt sich zwar um die Basisausstattung, doch diese ist alles andere als schlicht. Sie beinhaltet alle wichtigen Funktionen, die man vom MF TH erwartet, und das bei hoher Bedienerfreundlichkeit.

VERSION „EFFICIENT“

MODERNE AUSSTATTUNG FÜR MEHR KOMFORT UND HOHE FLEXIBILITÄT



„Efficient“ ist das mittlere Ausstattungspaket der Baureihe MF TH; konzipiert, um effektiver zu arbeiten und bessere Ergebnisse zu erzielen.

Es bietet zusätzlichen Komfort und mehr Vielseitigkeit – die Ausstattungsmerkmale des Effizient-Pakets rüsten Ihren MF TH Teleskoplader für Arbeitseinsätze, die viel Power und Leistungsfähigkeit erfordern.

VERSION „EXCLUSIVE“

ULTIMATIVE PRODUKTIVITÄT UND EXZELLENTER KOMFORT



Die Ausstattungsvariante „Exclusive“ ist eine Kombination aus hochwertiger Vielseitigkeit und Raffinesse, die sich an Fahrer wendet, die nach einem Teleskoplader mit Premium-Ausstattung, modernsten Funktionen, bester Ergonomie und höchstem Komfort suchen.

Diese Version richtet sich hauptsächlich an intensiv bewirtschaftende Betriebe, die signifikante Kostenvorteile erzielen möchten.

IHR MF TH TELESKOPLADER IST SO EINZIGARTIG WIE IHR BETRIEB – SÄMTLICHE SERIENMÄßIGE UND OPTIONALE AUSSTATTUNGSMERKMALE FINDEN SIE AUF SEITE 36.

NEUE MF TH 7-ZOLL-ANZEIGE VOLLE KONTROLLE

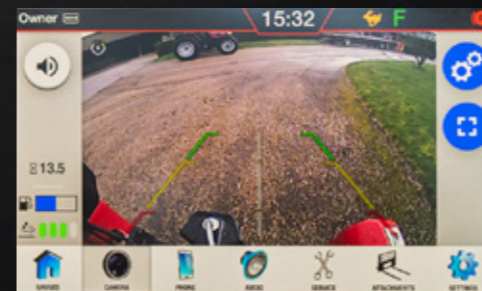
DIE NEUE BAUREIHE MF TH BIETET EIN GANZ NEUES MAß AN DIGITALEN INFORMATIONEN.

Die Serienausstattung des neuen MF TH beinhaltet eine neue digitale 5-Zoll-Armaturenbrett oder optional ein 7 Zoll großes Touchscreen-Terminal, um sämtliche Arbeiten zu steuern. Zu den Bedienfunktionen zählen, ein integriertes Radio, eine Bluetooth-Anbindung und eine Aufgabenverwaltung.



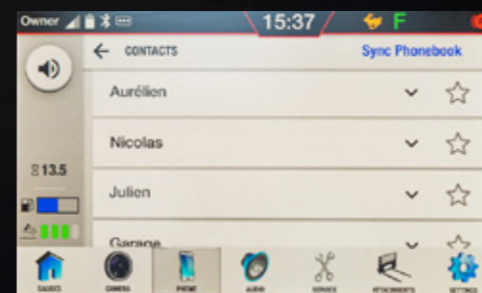
IHR MF TH

INFORMATIONSZENTRUM



Video-Modus

Die Bilder der Bordkamera können auf dem Bildschirm dargestellt werden. Diese kann der Fahrer nutzen, um die Sicht hinter der Maschine zu erweitern (mithilfe der optionalen Rückfahrkamera).



Freisprecheinrichtung

Das 7-Zoll-Terminal verfügt über eine integrierte Bluetooth-Telefonanbindung.

Das Mikrofon ist unter dem Lenkrad integriert – Sie können direkt über das Display auf Ihre Kontaktliste zugreifen und Ihre Anrufe tätigen.



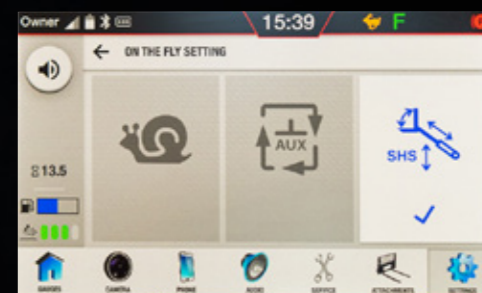
Radio und Wiedergabeliste

Über das Display Ihres MF TH Teleskopladars können Sie Ihre liebsten Radiosender einstellen und Musik von der Wiedergabeliste Ihres Handys abspielen.



Maschinenparameter-Einstellungen

Alle Informationen sind mit nur einem Blick auf den neuen, intuitiv bedienbaren Displays ablesbar – dies ermöglicht ein besonders komfortables und produktives Arbeiten. Die Anzeige ist leicht abzulesen und ermöglicht eine einfache Navigation aller Maschineneinstellungen: SHS (Smart Handling System), SMS (Speed Management System), Lenkmodus und Ausrichtung, Lüfter-Umkehrzeitpunkt, DPF-Management.



Hydrauliksequenz-Einstellungen

Serienmäßig SHS (Smart Handling System). Über das neue Anzeigemenü kann der Fahrer den maximal verfügbaren Hydrauliköflfluss regeln. Durch diese Anpassung ist ein sanfteres und präziseres Arbeiten möglich.

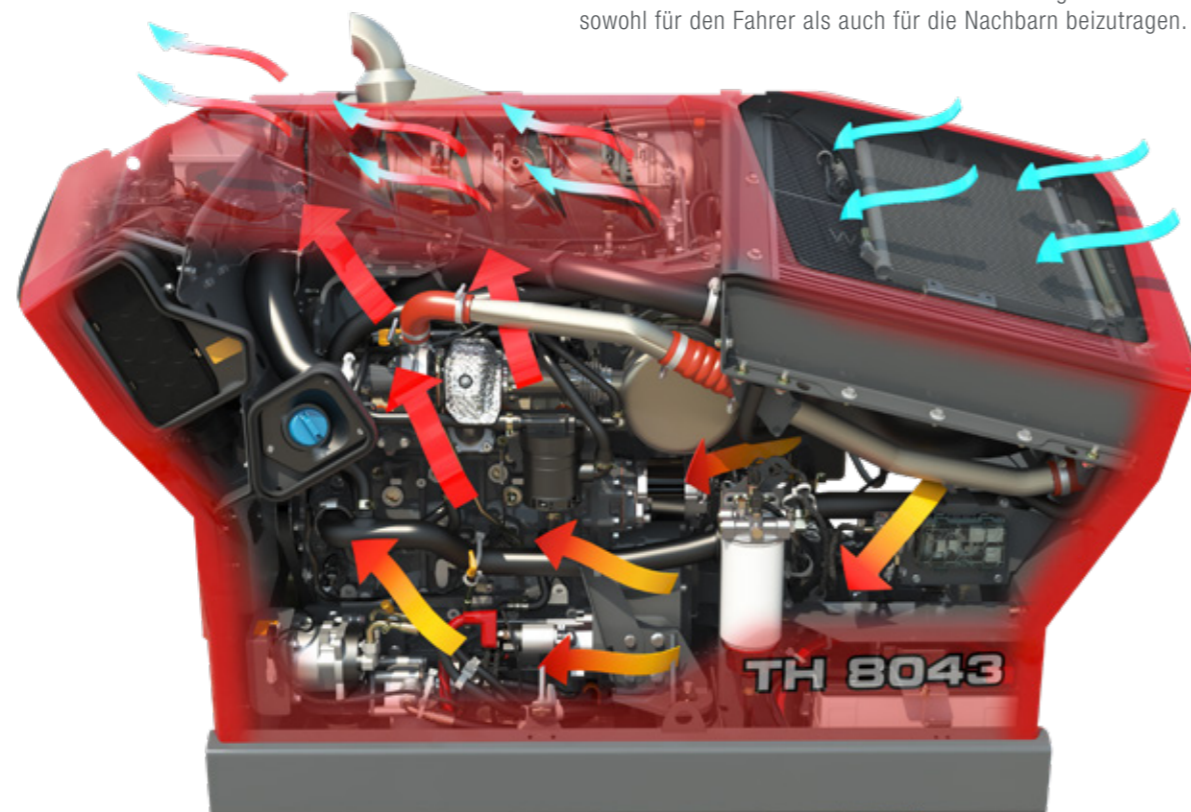


Bildschirm-Bedienfeld

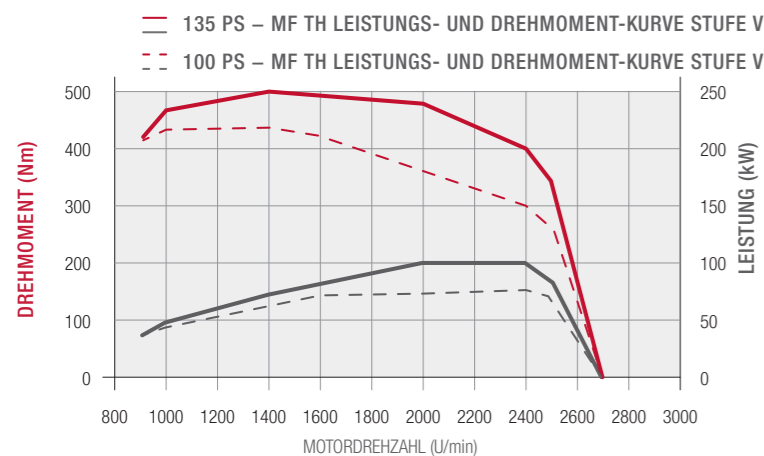
Über das digitale Armaturenbrett können viele Funktionen ausgewählt und bedient werden. Es befindet sich in idealer Position auf der Vorderseite des Joysticks. Sie können ganz bequem durch sämtliche Funktionen des Terminals navigieren, Telefonanrufe annehmen, das Radio bedienen und Ihren gewünschten Lenkmodus auswählen.

FÜR OPTIMALE **LEISTUNG** KOSTENEFFIZIENTE LEISTUNG OHNE KOMPROMISSE

Der neue MF TH, kombiniert mit der ausgereiftesten SCR-Motortechnologie, die auf dem Markt erhältlich ist: Der nachhaltige und unangefochtene Spitzenreiter bietet herausragende Leistung und ein fantastisches Drehmoment, und das bei niedrigen Betriebskosten.



▲ Durch die neue Montage und die Gestaltung der Motorhalterung sitzt der Motor insgesamt niedriger, wodurch eine noch bessere Sicht nach rechts möglich ist. Das horizontale Kühlpaket erzielt eine optimale Kühlleistung.

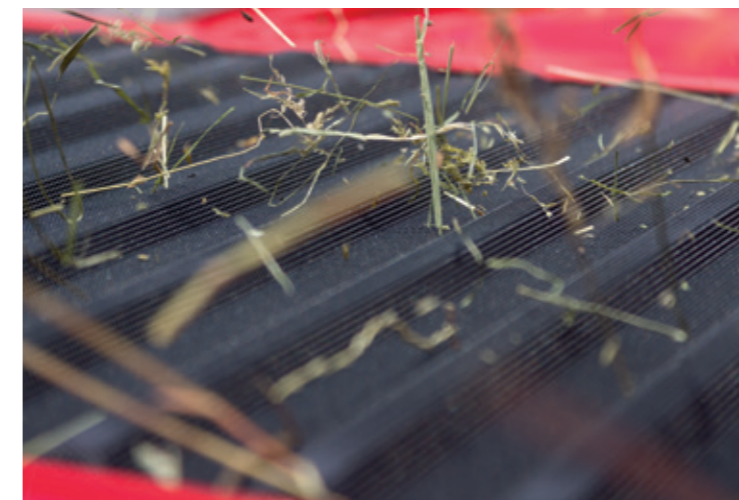


Für Anwendungen, die nach mehr Traktion und Kraft verlangen, steht ausreichend Drehmoment zur Verfügung. So können Sie bei niedrigeren Motordrehzahlen arbeiten und Kraftstoff einsparen. Die Spitzenleistung wurde auf 135 PS bei 2.000 U/min angehoben.

EFFIZIENTE **NACHHALTIGKEIT**

Der 3,4 Liter 4-Zylinder-Motor maximiert die Vorteile des umweltfreundlichsten Systems zur Schadstoffminimierung, um die Luftqualität zu verbessern, dem Klimawandel entgegenzuwirken und während der Einsatzzeiten zu einem ruhigeren Umfeld sowohl für den Fahrer als auch für die Nachbarn beizutragen.

AUTOMATISCHER UNKEHRLÜFTER ▶
Ihr MF TH ist mit einem automatischen Umkehrlüfter erhältlich, die das Kühlerpaket sauber hält, um maximale Effizienz zu erreichen. Wahlweise wird die Geschwindigkeit in Abhängigkeit von der Lufttemperatur geregelt oder eine voreingestellte Zeit gewählt – den Automatikmodus aktivieren Sie ganz einfach über eine Taste im Armaturenbrett. Dies verbessert die Kühlleistung in sehr staubigen Umgebungen.



▲ Neben einer verstärkten Motorhaube und eines größeren Öffnungswinkels zeichnen sich die MF TH Modelle zudem durch einen neuen Öffnungsmechanismus in der Motorhaube aus, der Wartungsarbeiten erleichtert.

MF TH

DIE VORTEILE DES MOTORS AUF EINEN BLICK

- ▶ Eine höhere Arbeitsleistung bei niedrigeren Drehzahlen – das bedeutet mehr Effizienz in einer ruhigeren Fahrerumgebung
- ▶ DPF mit passiver Regeneration – kein EGR
- ▶ Kraftvoll und effizient mit ECO-Modus
- ▶ Der Motor ist auch weiterhin parallel zum Ausleger eingebaut, womit ein exzellenter Zugang zum Motorraum gewährleistet ist und eine bessere Sicht nach rechts erzielt wird
- ▶ Unkomplizierte Technik für einen produktiveren Arbeitstag
- ▶ Optionale Gebläseumkehr zur bequemen Reinigung der Kühleinheit für höhere Produktivität



-40 %
Partikelreduzierung



-4dB
durch niedrigere Motordrehzahlen



+5 PS
max. Leistung



GERINGE
WARTUNGSKOSTEN



KEINE KOMPROMISSE
Das System zur Schadstoffminimierung ist kompakt gestaltet, um die Sicht nicht einzuschränken

GESCHMEIDIGES HYDROSTAT- GETRIEBE

BEI DER ANTRIEBSLEISTUNG HABEN WIR NOCH EINEN GANG ZUGELEGT.

Das Hydrostat-Getriebe mit seinen zwei Fahrbereichen ist einfach zu bedienen, ermöglicht einen sanften Betrieb bei hoher Leistung sowie ein exzellentes Fahrverhalten. Es ermöglicht mit zwei mechanischen Gängen und zwei hydraulischen Geschwindigkeitsbereichen eine Fahrgeschwindigkeit von bis zu 40 km/h*. Damit ist nicht nur ein zügiger Transport auf der Straße gewährleistet, Sie erhalten zudem die Möglichkeit, die jeweils beste Drehzahl für Ihre Anwendung zu wählen.

Darüber hinaus bietet es eine leicht konfigurierbare Kriechfunktion für die erfolgreiche Arbeit mit niedriger Geschwindigkeit bei höheren Motordrehzahlen. So erzielen Sie höhere Genauigkeit und eine bessere Kontrolle bei Fege-Arbeiten sowie Silage- und Strohverteilung.



„ Vollständige Kontrolle
aus einer Hand. “

VOLLE KONTROLLE

Über den Multifunktions-Joystick werden Getriebe und Hydraulik bedient. Er beinhaltet die Funktionen Schwimmstellung und Rüttelfunktion und ermöglicht damit ein noch effizienteres Arbeiten.

Alle Funktionen sind zur Steigerung des Komforts einfach erreichbar.

Einstellungen reduzieren
Sie können die Hydraulikfördermenge des Hubarms oder die maximale Geschwindigkeit der Maschine reduzieren

Hydrostatisches Getriebe

Einstellungen erhöhen
Sie können die Hydraulikfördermenge des Auslegers oder die maximale Geschwindigkeit der Maschine erhöhen

Dritte Funktion des Hubarms – kann mit der Funktion „kontinuierlicher Förderstrom“ oder „Auto-Grab“ belegt werden (sofern der MF TH über eine 7-Zoll-Anzeige verfügt)

Rüttelfunktion für Anbaugeräte*

Hubarm teleskopieren

Hubarm-Schwimmstellung*

Wendeschtaltung
Ergonomisch platzierte Vorwärts-/Neutral-/Rückwärts-Taste auf der Rückseite des Joysticks

*Optional erhältlich für die Efficient-Version

POWERCONTROL- HEBEL

Der exklusive, einfache und einzigartige PowerControl-Hebel aus den Traktorbaureihen von Massey Ferguson verfügt über ein einfach zu steuerndes 3-in-1-Bedienelement.



DAS KÖNNEN SIE TUN:

- Zwischen vorwärts und rückwärts wechseln
- Nach oben und unten durch Gruppen und Lastschaltstufen schalten
- Auskuppeln
- Neutral auswählen

MIT DER RECHTEN HAND KÖNNEN SIE GLEICHZEITIG ANDERE ANBAUGERÄTE BEDIENEN.

EINE NEUE ÄRA

der mechanisch – hydrostatischen-
Getriebetechnologie.

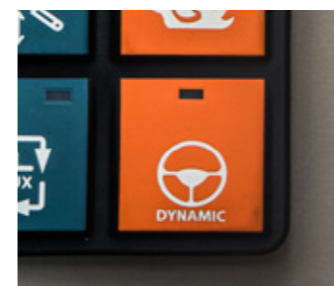
DAS SANFTESTE
HYDROSTAT-GETRIEBE,
DAS AUF DEM MARKT ERHÄLTICH IST



HANDGAS – AUTO-MODUS

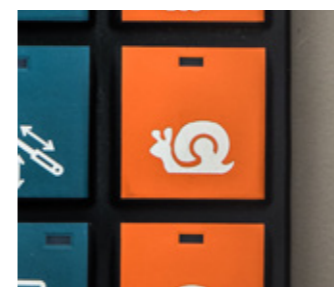
Das hydrostatische Getriebe ermöglicht die unabhängige Steuerung von Motordrehzahl und Vorwärtsgeschwindigkeit. Mithilfe der Handgas-Funktion können Sie eine konstante Motordrehzahl festlegen.

So können hohe Motordrehzahlen bei niedriger Fahrgeschwindigkeit erzielt werden, ohne abbremsen zu müssen. Beim Wechsel in den Leerlauf wird die Maschine durch das Getriebe gestoppt, ohne Einsatz der Bremse, während die Motordrehzahl konstant aufrechterhalten wird. Dies reduziert die Betriebskosten und eignet sich ideal für Aufgaben, die eine hohe und konstante hydraulische Leistung oder kontinuierliches Pumpen erfordern, z. B. Tierfütterung oder Materialverteilung auf dem Boden.



NEU: FAHRMODUS „DYNAMISCH“

Verändert die Reaktionsschnelligkeit beim Fahrtrichtungswechsel und das Ansprechverhalten. Abhängig von der jeweiligen Anwendung oder persönlichen Vorlieben können Sie Ihren bevorzugten Fahrmodus auswählen: „Weich“ oder „Dynamisch“.



SMS – „KRIECHGANG“ AUF TASTENDRUCK

Sie können mithilfe der Kriechgang-Funktion ganz unkompliziert eine Maximalgeschwindigkeit festlegen und über einen Schalter an der Seitenkonsole aktivieren (0 bis 100 % in 1-Prozent-Schritten). Dies ist sehr praktisch, wenn Sie niedrige Geschwindigkeiten benötigen, in enger Umgebung rangieren müssen oder die Arbeit mit Spezialwerkzeugen eine besonders hohe Präzision erforderlich macht.

MF TH GETRIEBE – DIE VORTEILE IM ÜBERBLICK

- ▶ Das Hydrostat-Getriebe ermöglicht mit 2 unter Last schaltbaren hydrostatischen Stufen eine sehr präzise und gleichmäßige Steuerung
- ▶ Einzigartiges 4-Stufen-Getriebe für viel Kraft und hohe Leistung
- ▶ Wählen Sie die besten Übersetzungen für eine ergonomische Bedienung der Maschine
- ▶ Der Kriechmodus ermöglicht das Festlegen einer Teilgeschwindigkeit bei voller Motordrehzahl; die perfekte Lösung für die Futtervorlage
- ▶ Ein neuer Getriebemodus (feste Drehzahl, über das Pedal wird nur die Geschwindigkeit gesteuert) einschließlich Handgas



HYDROSTAT-GETRIEBE
mit 4 Schaltstufen



-20%
leichtgängiger als die
Vorgänger-Generation

MAXIMALE PRODUKTIVITÄT, AGILITÄT UND WENDIGKEIT

DIE MODELLE DER BAUREIHE MF TH SIND KOMPROMISSLOSE ARBEITSMASCHINEN, DIE IN IHREM BETRIEB UNERSETZLICH SEIN WERDEN.

Die Baureihe MF TH erledigt sämtliche Aufgaben nicht nur mühelos und effizient, sie bietet auch einen bequemen Zugang und hohe Wendigkeit. Mit der Baureihe MF TH erhalten Sie außerdem mehr Hubhöhe, eine größere Reichweite und die Möglichkeit, schwere Lasten zu heben.

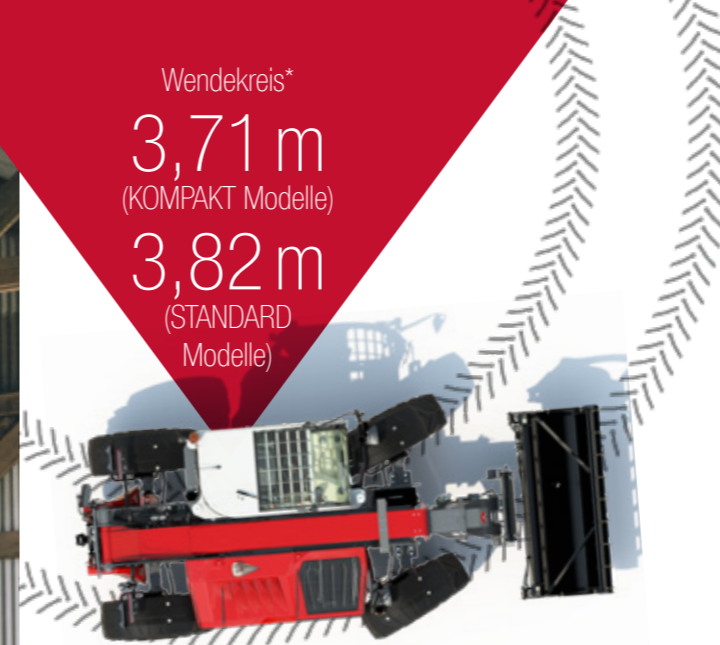
Sowohl beim Laderbetrieb – dem hohen Ölfluss sei Dank – als auch bei Transportanwendungen bis zu einer Höchstgeschwindigkeit von 40 km/h*, bei denen Leistung und Komfort unerlässlich sind, verfügt jeder MF-Teleskoplader über eindrucksvolle Eigenschaften, ob Sie nun Ballen transportieren oder Futter verteilen.



Wendekreis*

3,71 m
(KOMPAKT Modelle)

3,82 m
(STANDARD Modelle)



▲ WENDIGKEIT

Dank auswählbarer Lenkmodi und der überhanglosen Konstruktion verfügt die Maschine über einen reduzierten Wendekreis und bemerkenswerte Wendigkeit; dies gewährleistet ein sicheres und beschädigungsfreies Arbeiten auch in Gebäuden und auf engem Raum.

▼ EINE OPTIONALE SCHWINGUNGSTILGUNG FÜR DEN TELESKOPARM ist ebenfalls verfügbar und erhöht den Fahrerkomfort beträchtlich, z. B. beim Ziehen von großen, mit Stroh beladenen Anhängern bei einer Geschwindigkeit von 40 km/h im Straßentransport.



WÄHLEN SIE IHREN BEVORZUGTEN LENKMODUS

Alle Modelle verfügen über drei anwählbare, halbautomatische Lenkmodi, um unter allen Bedingungen eine optimale Wendigkeit zu gewährleisten. Der Wechsel von einem Modus zum anderen ist ganz einfach: Wählen Sie den gewünschten Modus durch Drücken des Vorwahlschalters in der Kabine.



Vorderachslenkung



ALLRAD-Lenkung – für minimale Wendekreise.



HUNDEGANG-LENKMODUS – für effizientes Befüllen und Planieren und für Arbeiten an Mauern und in engen Räumen.



SEMI-HUNDEGANG-LENKMODUS mit definiertem Hinterrad-Winkel – nützlich für Anwendungen wie Silagearbeiten und Stallreinigung.

KRAFTVOLLE UND INTELLIGENTE HYDRAULIK

HÖCHSTE PRODUKTIVITÄT, ULTIMATIVER KOMFORT UND MAXIMALE SICHERHEIT UNTER ALLEN BEDINGUNGEN

Ein kraftvolles und durchgängig leistungsstarkes Hydrauliksystem ist für Ihre tägliche Arbeit mit dem Teleskoplader von überragender Wichtigkeit. Alle Modelle verfügen über ein lastabhängiges Steuerventil-Managementssystem.

Sämtliche Funktionen sind elektrohydraulisch und proportional, dank des lastabhängigen Hydrauliksystems. Es ist sehr genau und einfach zu nutzen und erlaubt Ihnen, drei Funktionen gleichzeitig zu verwenden – dies gewährleistet höhere Produktivität und geringere Stillstandszeiten.

Die Modelle MF TH.6030, MF TH.7030 und MF TH.7035 bieten über den gesamten Leistungsbereich einen optimalen Hydraulikfluss von 100 l/min. Die Modelle MF TH.6534, MF TH.7038 und MF TH.8043 können sogar mit einem marktführenden Durchfluss von 190 l/min aufwarten.

Die Modelle MF TH.6534, MF TH.7038 und MF TH.8043 sind mit einer lastabhängigen (Load Sensing) Hydraulikpumpe ausgestattet, die 190 Liter Öl pro Minute fördern kann und somit selbst bei niedrigen Drehzahlen über eine exzellente Leistung verfügt. Dadurch arbeiten Sie mit deutlich niedrigeren Drehzahlen, verbrauchen weniger Kraftstoff und können sich auf eindrucksvoll kurze Taktzeiten verlassen.



Moderne Teleskoparm-Bedienelemente ermöglichen Ihnen im Zusammenspiel mit vier elektrohydraulischen, lastabhängigen Steuerventilen, drei Funktionen gleichzeitig mit hoher Genauigkeit zu verwenden. Eine optionale Schwingungstilgung bietet zudem höchstem Komfort bei allen Transportanwendungen. Die Aktivierung erfolgt automatisch, abhängig von der Geschwindigkeit der Maschine. ▼



AN- UND ABKUPPELN ist dank eines Anschlussblocks mit Druckentlastung denkbar einfach. Für anspruchsvollere Arbeitsgeräte wie Strohverteiler und Silagedosierer können elektrische Leitungen gewählt und somit eine vierte und fünfte Funktionalität hinzugefügt werden.

◀ DIE RÜTTELFUNKTION FÜR ANBAUGERÄTE

ist eine optional erhältliche neue Funktion und beinhaltet auch die Einstellmöglichkeit „Schwimmstellung“ auf dem neuen Joystick. Der Fahrer kann jetzt durch einen Druck auf den blauen Schalter bei gleichzeitiger Bewegung des Joysticks problemlos auch anhaftendes Material aus dem Anbaugerät entfernen.

DAS MF SMART HANDLING SYSTEM. Min. und max. Höheneinstellung, abhängig vom Hubarmwinkel.

MAXIMALE HÖHE – Der Fahrer kann nun eine maximale Höhe für den Auslegerkopf festlegen, indem er ganz einfach einen Schalter auf der Seitenkonsole aktiviert, sobald die erforderliche Höhe erreicht ist. Dies führt zu mehr Sicherheit und Komfort bei Laderarbeiten und Anwendungen in Gebäuden – insbesondere, wenn diese von Fahrern durchgeführt werden, die solche Einsätze nicht regelmäßig erledigen.

Die Funktion **ZURÜCK ZUM BODEN** erlaubt es dem Fahrer, eine vorgegebene Arbeitshöhe festzulegen. Beim manuellen Absenken der Schwinde zieht sich der Auslöser von selbst ein und hält an, sobald die Arbeitshöhe erreicht. Dies erhöht die Produktivität, verbessert den Komfort und verhindert Schäden an Boden und Anbaugerät.

KRAFTVOLLE UND INTELLIGENTE HYDRAULIK

WIR BIETEN DIE PERFEKTEN ANBAUGERÄTE FÜR DIE TELESKOPLADER-BAUREIHE MF TH, UM ALLEN EINSATZBEREICHEN GERECHT ZU WERDEN.

Schaufel – Ausheben und Beladen

Selbst die anspruchsvollsten Aushub- und Ladearbeiten absolvieren unsere robusten Gabeln und Schaufeln mit Leichtigkeit. Sie ermöglichen eine gute Sicht, sodass Sie die herausragende Ausbrechkraft optimal nutzen und Ihre Hebearbeiten und die Schaufelbefüllung schneller bewerkstelligen können. Sie sind in verschiedenen Ausführungen mit und ohne Zinken erhältlich.

Schaufel – Große Füllmenge

Steigert die Produktivität dank des vergrößerten Einkippwinkels für minimalen Materialverlust.

Zum Beladen von Getreide auf LKWs oder zum Ausschütten von Düngemittel.

Schaufel mit Greifer

Das ideale Anbaugerät zur Aufnahme und zum Transport von Dung, Erde, Ästen oder anderem sperrigen Material, das während des Transports sicher festgehalten werden muss.

Gabel mit Greifer

Die unkomplizierte Art, loses Heu, Einstreu und Dung auf dem Hof und an anderen Orten zu transportieren. Sie können entweder die Gabel alleine oder in Kombination mit dem hydraulischen Greifer verwenden, um noch mehr Griffestigkeit zu erzielen.

Palettengabeln

Ideal zum Transport von sperrigem Material oder Sackware, wie zum Beispiel Düngemittel, Saatgut oder Tierfutter. Als feste oder klappbare Gabeln erhältlich (mit Seitenschub am festen Gabelrahmen).

Ballengabel

Für den effizienten Transport und die Aufnahme runder Ballen vom Boden auf einen Anhänger.

Ballengreifer mit Zangen und Schutzrohren

Ebenso leistungsfähig wie unser Ballengreifer mit Zinken, jedoch mit zwei hydraulischen Armen in Form runder Rohre, die einzelnen Ballen sicheren Halt geben.

Ballengreifer mit Zangen und Zinken

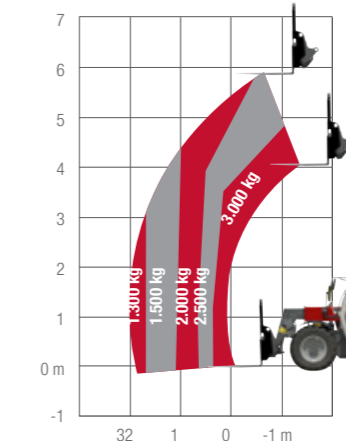
Bis zu zwei Rundballen können vom Boden aufgenommen, transportiert und auf einen Anhänger geladen werden. Die unabhängigen hydraulischen Arme, die jeweils mit vier Zinken versehen sind, bieten festen Halt.



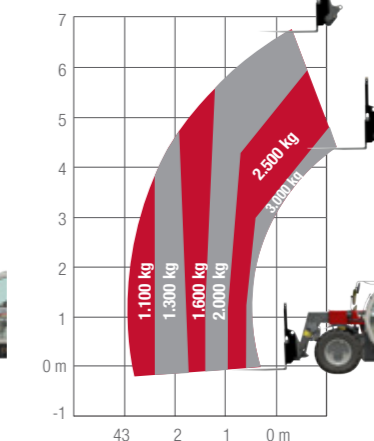
OPTIMIERTE HUBKRAFT

DIESE ABBILDUNGEN ZEIGEN DEUTLICH, DASS JEDES MODELL IN SEINER KLASSE EINE HERAUSRAGENDE HUBLEISTUNG BIETET

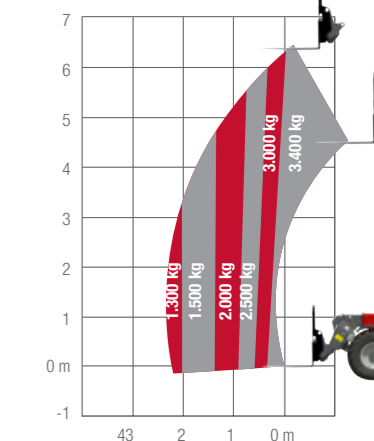
MF TH.6030



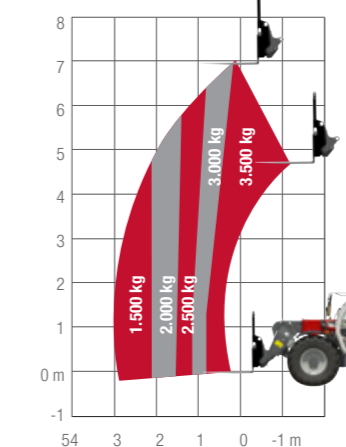
MF TH.7030



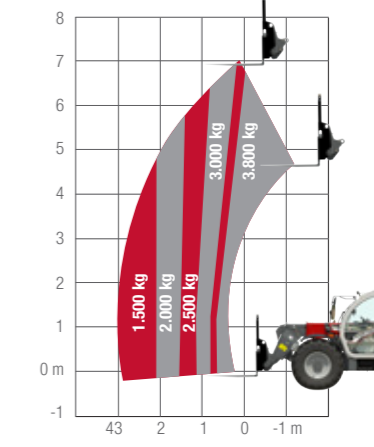
MF TH.6534



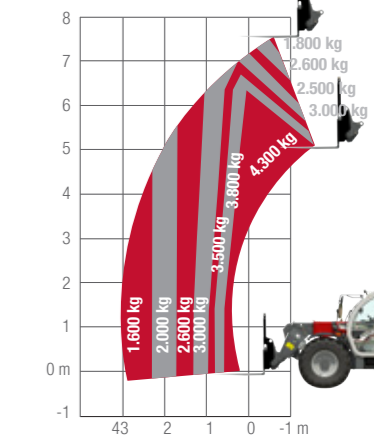
MF TH.7035



MF TH.7038



MF TH.8043



FÜR MAXIMALE EINSATZ- SICHERHEIT

FÜR ZUFRIEDENE KUNDEN UND 100%IGE ZUVERLÄSSIGKEIT

Der Einkauf, der optimale Einsatz und die Wartung von landwirtschaftlichen Maschinen sind mitunter recht komplex – deshalb sollten Sie bei einer Entscheidung nicht vergessen, wie wichtig das beruhigende Gefühl ist, im Bedarfsfall auf hervorragende Unterstützung zählen zu können. Als Besitzer einer Massey Ferguson Maschine können Sie sich darauf verlassen, dass Sie schnell und freundlich von unseren Vertriebspartnern unterstützt werden.



MFcare

FEST KALKULIERBARE KOSTEN UND GARANTIERT OPTIMALE LEISTUNG FÜR IHREN MF TH MIT MF CARE.

Die MF Care Service- und Gewährleistungsverlängerungsverträge können Sie flexibel an Ihre Zahlungswünsche und Ihre erforderlichen Betriebsstunden anpassen. Durch die regelmäßige Wartung wird Ihr Traktor „vorbeugend gewartet“ – Fehler und Störungen werden erkannt, bevor sie auftreten, sodass Ausfallzeiten auf ein Minimum begrenzt werden können. Eine lückenlose Wartung durch den Händler und die Verwendung von Originalteilen von AGCO Parts erhöhen zudem den Wiederverkaufswert der Maschine.

- ▶ Maximieren Sie den Wiederverkaufswert Ihres Traktors
- ▶ Flexible Laufzeiten und Langzeittarife
- ▶ Bis zu 12 Monate nach Zulassung der Maschine möglich
- ▶ Erfahrene MF-Techniker stehen Ihnen für Wartungsarbeiten auf Ihrem Hof oder auf dem Feld zur Verfügung

	SILBER	GOLD
DETAILANSICHTEN	REGELMÄßIGE WARTUNG Dieses Wartungspaket umfasst alle vorgeschriebenen Wartungsarbeiten basierend auf Festpreisen.	REPARATURLEISTUNGEN Die Gewährleistungsverlängerungsverträge bieten eine umfangreiche Absicherung von Reparaturkosten (mit Ausnahme von Verschleißteilen). Tarife optional mit und ohne Selbstbeteiligung.
MASCHINENTYP	Alle	Alle
REGELMÄßIGE WARTUNG*	JA	JA
REPARATURKOSTEN	NEIN	JA
SELBSTBETEILIGUNG	NEIN	Optionen: 0 €, 190 €, 490 €

*Der von AGCO angegebene Listenpreis bezieht sich lediglich auf die Gewährleistungsverlängerung und beinhaltet keinerlei Wartungsarbeiten.

MASSEY FERGUSON BIETET EIN EFFIZIENTES UND UMFANGREICHES SERVICEANGEBOT

					
6.000 Std. 5 Jahre	3.000 Std. 5 Jahre	50.000 Ballen 5 Jahre	6.000 Std. 5 Jahre	2.000 Std. 3 Jahre Nur ISOBUS- kompatible Maschinen	25.000 Ballen 3 Jahre

DER MF TH TELESKOPLADER WURDE SO KONZIPIERT, DASS SEINE ROUTINEWARTUNGSARBEITEN SCHNELL, UNKOMPLIZIERT, EINFACH UND KOSTENGÜNSTIG DURCHFÜHRT WERDEN KÖNNEN. Geringere Stillstandszeiten – höhere Produktivität Dank des längs eingebauten Motors ist eine schnelle, unkomplizierte und bequeme Wartung möglich. Die Wartung ist aufgrund der durchdacht positionierten Servicestellen so einfach, dass Servicearbeiten an Ihrem Teleskopklader nicht zur Belastung werden und Sie wertvolle Zeit sparen.

Durch die weit öffnende, seitlich angeschlagene Haube sind Motor, Luftfilter, Kühlsystem und Klimaanlage bequem zugänglich und alle wichtigen Wartungspunkte schnell zu erreichen.



Der Luftfilter kann zur Überprüfung und Reinigung einfach entnommen werden. Falls erforderlich, ist jedoch optional ein automatischer Umkehrlüfter erhältlich. Staub, Stroh und andere Materialien, die sich in der Kühleinheit verfangen haben, werden einfach herausgeblasen.



Die Haube lässt sich bequem öffnen, um Motor und Kühler zu überprüfen. Alle Punkte für die laufende Wartung von Motor, Hydraulik und Getriebe sind zur schnellen und einfachen Wartung gut zugänglich platziert.



Bequem vom Boden aus befüllbare Diesel- und AdBlue®-Tanks.



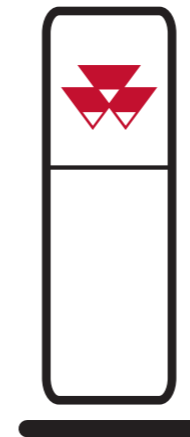
MFservices

IMMER AN IHRER SEITE – FÜR MEHR EFFIZIENZ UND HÖHERE GEWINNE

HERZLICH WILLKOMMEN BEI MF SERVICES – HIER ERHALTEN SIE ALLES, WAS SIE FÜR DEN BETRIEB IHRES MF TH TELESKOPLADER BENÖTIGEN.

Die MF Services bestechen mit individuellen Anpassungsmöglichkeiten und unterstützen Sie dabei, die Betriebskosten und die Budgetierung im Auge zu behalten. So wird sichergestellt, dass jede einzelne Arbeitsstunde der Maschine effizient eingesetzt wird, während Sie zugleich die Möglichkeit erhalten, sich voll auf Ihr Kerngeschäft der Landwirtschaft zu konzentrieren.

Dieses umfangreiche Angebot an Serviceleistungen erleichtert den Arbeitsalltag mit Traktoren von Massey Ferguson.



MASSEY FERGUSON VERTRIEBSPARTNER

Ihr MF Vertriebspartner steht Ihnen mit den besten Fachkenntnissen zu landwirtschaftlichen Maschinen zur Verfügung, die in Ihrer Umgebung verfügbar sind. Sie können sich stets an Ihren Vertriebspartner wenden und erhalten dort hervorragenden Kundenservice bei Kauf, Wartung, Reparatur und Ersatzteilen bis hin zum Kauf neuer Ausrüstung.

MEHR ALS 4.700 SERVICE- & REPARATUR-STANDORTE AUF DER GANZEN WELT



ORIGINALTEILE VON MASSEY FERGUSON

DIE BESTE GARANTIE FÜR DEN WERTERHALT IHRES NEUEN MF TH – SO SIND SIE VOR UNGEPLANTEN AUSFALLZEITEN GESCHÜTZT.

Sie wählen aus einer umfassenden Auswahl an Zubehör, darunter Schmierstoffe, AdBlue, Pflege-Kits, Kabinenzubehör und vieles mehr. Alle Zubehörteile erhalten Sie exklusiv bei Ihrem MF Vertriebspartner.

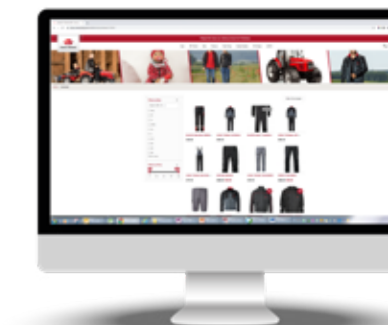
Mithilfe der Smartphone-App „AGCO Parts Books To Go“ finden Sie schnell MF-Ersatzteile und können diese schnell und bequem direkt bestellen. Die App ist zum Download im App Store und im Google Play Store erhältlich. Ihre persönlichen Zugangsdaten erhalten Sie von Ihrem MF Vertriebspartner.



AGCO FINANCE

KANN IHNEN DAS FÜR IHREN BETRIEB OPTIMALE FINANZIERUNGSANGEBOT UNTERBREITEN.

AGCO Finance ist das integrierte finanzielle Dienstleistungsangebot von Massey Ferguson, das Ihnen maßgeschneiderte Lösungen für Ihren landwirtschaftlichen Betrieb anbietet. Zu den angebotenen Dienstleistungen zählen Leasingverträge, Darlehen, Ratenkauf, Wartungskomplettpakete und Mietkauf, einschließlich der Finanzierung von MF Care Gewährleistungsverlängerungsverträgen.



DIE MASSEY FERGUSON-KOLLEKTION

JETZT KÖNNEN SIE SICH PASSEND ZU IHREM MASSEY FERGUSON STYLEN.

Auf der Suche nach einer passenden Schirmmütze zu Ihrem MF Teleskopklader... oder nach einem stilvollen und robusten Overall für die tägliche Arbeit? Wir bieten eine exklusive Kollektion hochwertiger Artikel an, die zu Ihnen, Ihren landwirtschaftlichen Aktivitäten, Ihrer Familie und Ihrem Lifestyle passen.

Um mehr über unser Angebot zu erfahren, melden Sie sich bitte bei unserem Online-Shop an:

Shop.MasseyFerguson.com

Für die oben genannten Support-Pakete gelten länderspezifische allgemeine Geschäftsbedingungen. Hinweis: Die Pakete sind nicht in allen Ländern verfügbar.

Bitte fragen Sie Ihren örtlichen MF-Händler/Vertriebspartner.

INDIVIDUALISIEREN SIE IHREN MF TH UND MACHEN SIE IHN SO EINZIGARTIG WIE IHREN LANDWIRTSCHAFTLICHEN BETRIEB

	MF TH.6030 MF TH.7030		MF TH.6534 MF TH.7035 MF TH.7038 MF TH. 8043		
	ESS	EFF	ESS	EFF	EXC
Hydraulik					
Alle Hydraulikfunktionen proportional und Elektrohydraulik	●	●	●	●	●
3. Hubarm-Funktion mit einstellbarer Geschwindigkeit	●	●	●	●	●
Mechanische Arbeitsgeräteaufnahme	●	●	●	●	●
Hydraulische Arbeitsgeräteaufnahme	○	○	○	○	●
Gedämpfter Auslegereinzug	●	●	●	●	●
Smart Handling System (SHS)	●	●	●	●	●
Automatische Schwingungstilgung	○	●	○	●	●
Automatische Schwingungstilgung, Schwimmstellung und Rüttelfunktion	-	○	-	○	●
Kontinuierlicher Förderstrom für die dritte Hydraulikfunktion	●	●	●	●	●
3. Automatikfunktion (Durchfluss- und Zeiteinstellung)	-	○	-	○	●
4. und 5. Funktion am Hubarmkopf (Vorbereitung)	○	○	○	○	○
A Max. und min. Auslegerwinkel-Einstellung	●	●	●	●	●
Heck-Hydraulikleitung	○	○	○	○	○
Getriebe					
Hydrostatisch (40 km/h)	●	●	●	●	●
Inching-Pedal	●	●	●	●	●
B PowerControl-Hebel (3 Funktionen)	●	●	●	●	●
Vorwärts-/Neutral-/Rückwärts-Taste am Joystick	●	●	●	●	●
Geschwindigkeitsregelanlage	●	●	●	●	●
Elektrische Feststellbremse	●	●	●	●	●
Dynamischer Getriebemodus	●	●	●	●	●
Handgas mit Geschwindigkeitssteuerung per Pedal	-	●	-	●	●
Motor					
Automatischer Batterietrennschalter	●	●	●	●	●
Integrierter Zyklon-Luftvorfilter	●	●	●	●	●
Automatischer Umkehrlüfter	-	●	-	●	●

ESS = Essential-Version ● Serienausstattung
 EFF = Efficient-Version ○ Optional
 EXC = Exclusive-Version - Nicht verfügbar

	MF TH.6030 MF TH.7030		MF TH.6534 MF TH.7035 MF TH.7038 MF TH. 8043		
	ESS	EFF	ESS	EFF	EXC
Kabine					
Herausnehmbare Fußmatte	●	●	●	●	●
Mechanisch gefederter Sitz	●	-	-	-	-
Luftfederter Sitz	○	●	●	○	-
Luftfederter Sitz (beheizbar, mit Einstellautomatik)	-	-	-	●	-
C Luftfederter Sitz (beheizbar, mit Einstellautomatik) und Joystick in der Armlehne	-	-	-	○	●
Klimaanlage	○	○	○	○	●
Telefonhalterung + USB-Anschlussbuchse	●	●	●	●	●
Antenne und Lautsprecher	●	●	●	●	●
Radio / CD / MP3 / Aux-in-Anschluss vorne / Bluetooth / USB-Anschluss DAB	○	●	○	●	-
5 Zoll großes Farbdisplay-Terminal	●	●	●	●	-
D 7 Zoll großes Farbdisplay-Terminal, Telefonfunktion, Radio, Aufgabenverwaltung	-	○	-	○	●
Dachscheibenwischer	●	●	●	●	●
Seitlicher Scheibenwischer	-	○	-	○	●
Elektrischer Spiegel mit Enteisungsfunktion, rechts	-	○	-	○	●
Rundumleuchte und Rückfahralarm	●	●	●	●	●
Leiser Rückfahralarm	○	○	○	○	○
Kühlbox	-	-	-	-	●
Lenkung					
Vier Lenkmodi mit automatischer Ausrichtung	●	●	●	●	●
Vorderachse mit Selbstsperrdifferenzial @ 45 %	-	-	●	●	●

	MF TH.6030 MF TH.7030		MF TH.6534 MF TH.7035 MF TH.7038 MF TH. 8043		
	ESS	EFF	ESS	EFF	EXC
Sonstiges					
Schutzgrill für die Windschutzscheibe (vorne und oben)	○	○	○	○	○
E Arbeitsscheinwerfer	●	●	●	●	●
Blaue Arbeitsscheinwerfer für Geflügelställe	○	○	○	○	○
Arbeitsscheinwerfer am Ausleger	○	○	○	○	●
LED-Straßenscheinwerfer	-	○	-	○	○
LED-Arbeitsscheinwerfer	-	○	-	○	●
Werkzeugkasten	○	○	○	○	○
Hydraulische Anhängerbremsanlage (Einleitungsbremse)	○	○	-	-	-
Hydraulische Anhängerbremse (Zweileitungsbremse)			○	○	○
Zugmaul mit Steckbolzen	●	●	●	●	●
Schnell höhenverstellbares Zugmaul mit Steckbolzen	○	○	○	○	○
Schnellhöhenverstellbares, automatisches Zugmaul	○	○	○	○	○
Hydraulische Hitchkupplung	○	○	○	○	○
Schaufel					
Erdschaufel	○	○	○	○	○
Leichtgutschaufel	○	○	○	○	○
Palettengabel	○	○	○	○	○
Ballenspieß	○	○	○	○	○
Greifschaufel	○	○	○	○	○
Greifgabel	○	○	○	○	○
Ballengabel (mit Zinken oder Rohren)	○	○	○	○	○



Sämtliche Angaben in diesem Prospekt sind so aktuell wie möglich. Allerdings können Ungenauigkeiten, Fehler oder Auslassungen auftreten; auch technische Änderungen können ohne Ankündigung jederzeit vorgenommen werden. Daher sollten gegebenenfalls alle Daten vor dem Kauf durch den Massey Ferguson Vertriebspartner bestätigt werden.

TECHNISCHE SPEZIFIKATIONEN

TECHNISCHE DATEN DES TELESKOPLADERS (Norm EN 1459: 1998 Anhang B)		MF TH.6030	MF TH.7030	MF TH.6534	MF TH.7035	MF TH.7038	MF TH.8043
Max. Hubkraft							
am Boden	kg	3.000	3.000	3.400	3.500	3.800	4.300
bei max. Hubhöhe	kg	2.500	2.000	3.400	3.500	3.800	2.600
bei Lastkonfiguration 2 m Länge und 4 m Höhe	kg	2.000	2.000	3.000	3.000	3.000	3.000
Ausbrechkraft	kN	3.600	3.600	6.200	6.200	6.200	7.000
Max. Hubhöhe	m	5,90	6,70	6,50	7	7	7,5
Reichweite nach vorne - Hubarm ausgefahren	m	3,13	3,90	3,4	4	4	4,1
Hydrauliksystem							
Max. Förderstrom	l/min	100	100	190	100	190	190
Getriebe							
Typ		Hydrostatisch					
Mechanische Gänge		-	-	2	2	2	2
Hydrostatische Stufen		2	2	2	2	2	2
Geschwindigkeit im 1. Gang*	km/h	9,7	9,7	6	6	6	6
Geschwindigkeit im 2. Gang*	km/h	40	40	12	12	12	12
Geschwindigkeit im 3. Gang*	km/h	-	-	18	18	18	18
Geschwindigkeit im 4. Gang*	km/h	-	-	40	40	40	40
Motor							
Hubraum/Zylinder	l/n°	3,4/4	3,4/4	3,4/4	3,4/4	3,4/4	3,4/4
Einspritzung		Common-Rail	Common-Rail	Common-Rail	Common-Rail	Common-Rail	Common-Rail
ISO PS bei 2.400 U/min	PS	100	100	135	100	135	135
Max. Drehmoment (ISO 14396)	Nm	430	430	500	430	500	500
Füllmenge Kraftstofftank	Liter	115	115	138	138	138	138
Reifen							
Serienbereifung		405/70 R20	405/70 R20	460/70R24	460/70R24	460/70R24	460/70R24
Optional		400/70 R24	400/70 R24	500/70R24	500/70R24	500/70R24	500/70R24
Bremsen		Nasse Scheibenbremsen					
Gewichte							
Gewicht, ohne Arbeitsgerät, 24-Zoll-Reifen	kg	5.555	5.920	6.635	7.415	7.530	8.180
Zykluszeit (Sek.) bei maximaler Motordrehzahl							
Hubzeit		5,3	5,3	4,9	8	4,9	6,50
Absenkzeit		4	4	4,30	6	4,30	5
Teleskop ausfahren		5	6,3	3,7	7,1	4,8	5
Teleskop einfahren		3,6	4,2	4	6,50	4,9	4,5
Einkippzeit		2,5	2,5	2,3	3	2,3	2,3
Auskippszeit		2,4	2,4	2,5	2,7	2,5	2

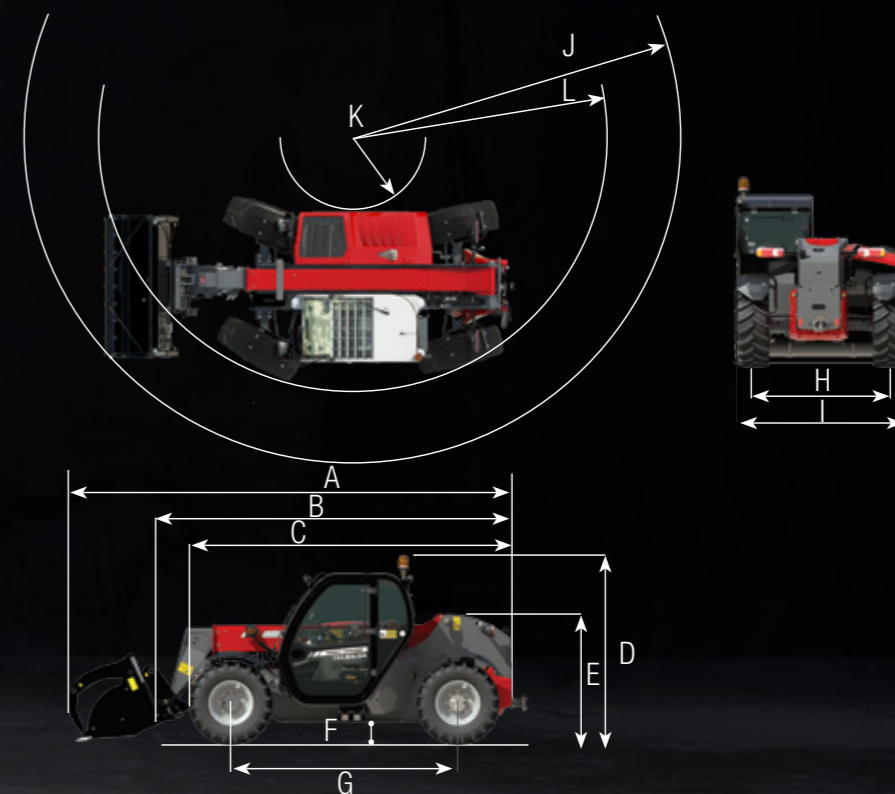
* Maschine mit Spezifikation für max. Geschwindigkeit

Abmessungen

	MF TH.6030*	MF TH.6030*	MF TH.7030*	MF TH.7030*	MF TH.6534*	MF TH.7035* MF TH.7038*	MF TH.8043*
	Standardkabine	Kabine mit niedriger Höhe	Standardkabine	Kabine mit niedriger Höhe			
A	5.712		6.240		5.874	6.074	6.180
B	4.507		5.063		4.669	4.869	4.975
C	4.035		4.185		4.145	4.145	4.246
D	2.334*/2.250**	2.184*/2.100**	2.334*/2.250**	2.184*/2.100**	2.457	2.457	2.457
E	1.671*/1.587**		1.671*/1.587**		1.752	1.752	1.770
F	348*/264**		348*/264**		430	430	430
G	2.820		2.820		2.870	2.870	2.870
H	1.666		1.666		1.895	1.895	1.895
I	2.100		2.100		2.300	2.300	2.300
J	4.817*/4.689**		5.090*/4.975**		4.800	4.944	4.901
K	1.556*/1.383**		1.556*/1.383**			1.111	
L	3.875*/3.717**		3.875*/3.717**			3.714	

Alle Maße in mm

*24-Zoll-Reifen ** 20-Zoll-Reifen





www.MasseyFerguson.de

www.facebook.com/MasseyFergusonDE
[Twitter.com/MF_EAME](https://twitter.com/MF_EAME)
[Instagram.com/MasseyFergusonGlobal](https://www.instagram.com/MasseyFergusonGlobal)
www.YouTube.com/MasseyFergusonGlobal



MASSEY FERGUSON® ist eine weltweite Marke von AGCO.
© AGCO SAS. 2021 | A-DE-17283 | Deutsch



MASSEY FERGUSON